

# CATALOGUE 2025

## La Pépinière Tournesolignac

Plantes potagères

Plantes aromatiques

Plantes ornementales

La Pépinière  
Tournesolignac

*Semons la vie !*



# CATALOGUE 2025

## La Pépinière Tournesolignac

### Plantes potagères

**SOLANACÉES**



**CUCURBITACÉES**

La Pépinière  
Tournesolignac

*Semons la vie !*





# Plantes potagères 1/2

## SOLANACÉES:

- [Tomate Black Zebra](#)
- [Tomate Cœur de bœuf](#)
- [Tomate Beefsteak](#)
- [Tomate Mangue](#)
- [Tomate cerise Black Cherry](#)
- [Tomate cerise Green Doctor's Frosted Bio](#)
- [Tomate cerise Coucougnette de Vendée Bio](#)
- [Tomate cerise Snow White Bio](#)
- [Aubergine Listada di Gandia](#)
- [Aubergine Little Finger](#)
- [Poivron Mini Chocolate Bell](#)
- [Poivron Doux chocolat](#)
- [Piment Black Pearl](#)
- [Piment Oiseau](#)







POTAGÈRE

Annuelle

# Tomate Black Zebra

*Solanum Lycopersicum*

Les fruits de 80 à 120 grammes sont rouges, striés de vert et de noir. La chair est rouge foncé et de bonne qualité gustative, douce et légèrement acidulée. Une des meilleures de toutes les tomates striées.

## Conseils de culture:

Après les gelées, plantez dans un sol drainé et amendé. Espacez de 40/60cm et gardez la terre humide en paillant. Tuteurez pour une meilleure vigueur.



✓ Culture en pot



Arrosage  
Moyen



Sol idéal  
Riche et drainé



Exposition  
Plein soleil



Récolte  
Juillet à octobre

2€ l'unité

Comestible



Graines BIO non F1  
produites en Vendée !





POTAGÈRE

Annuelle

# Tomate Cœur de Bœuf

*Solanum Lycopersicum*

Cette mythique variété produit des fruits de couleur rouge, en forme de cœur. Ils sont de taille importante et pèsent entre 250 et 500 grammes, voir plus en fonction des conditions de culture. Les tomates ont une chair charnue, douce et sucrée. Variété assez précoce.

## Conseils de culture:

Après les gelées, plantez dans un sol drainé et amendé. Espacez de 40/60cm et gardez la terre humide en paillant. Tuteurez pour une meilleure vigueur.

✓ Culture en pot



Arrosage  
Moyen



Sol idéal  
Riche et drainé



Exposition  
Plein soleil



Récolte  
Juillet à octobre

2€ l'unité

Comestible



Graines BIO non F1  
produites en Vendée !



POTAGÈRE

Annuelle



2€ l'unité

# Tomate Beefsteak

*Solanum Lycopersicum*

De type beefsteak, cette variété produit de très gros fruits (entre 300 et 1400 grammes). Ils sont allongés et leurs extrémités sont pointue. Les fruits sont de couleur rouge foncé. La chair est dense et très compacte avec un goût parfumé et riche, contenant très peu de graines. Cette variété est mi-tardive à tardive.

## Conseils de culture:

Après les gelées, plantez dans un sol drainé et amendé. Espacez de 40/60cm et gardez la terre humide en paillant. Tuteurez pour une meilleure vigueur.

✓ Culture en pot



Arrosage  
Moyen



Sol idéal  
Riche et drainé



Exposition  
Plein soleil



Récolte  
Juillet à octobre

Comestible



Graines BIO non F1  
produites en Vendée !



POTAGÈRE

Annuelle



2,5€ l'unité

# Tomate Mangue

*Solanum Lycopersicum*

Cette variété de la région Val de Loire est rare. Elle produit des fruits de couleur orangé, de taille moyenne (100-180g), et dont la chair charnue, juteuse, orangée qui évoque la mangue. Elle est légèrement acidulée, sucrée, parfumée d'un goût exquis. Excellente et savoureuse en salade ou en conserve

## Conseils de culture:

Après les gelées, plantez dans un sol drainé et amendé. Espacez de 40/60cm et gardez la terre humide en paillant. Tuteurez pour une meilleure vigueur.

✓ Culture en pot



Arrosage  
Moyen



Sol idéal  
Riche et drainé



Exposition  
Plein soleil



Récolte  
Juillet à octobre

Comestible



Graines BIO non F1  
produites en Vendée !



**POTAGÈRE**

Annuelle



**2€ l'unité**

# Tomate Cerise Black Cherry

*Solanum Lycopersicum*

La tomate cerise Black Cherry est une variété caractérisée par ses petits fruits d'un noir riche et profond. Ils ont une saveur sucrée et une texture juteuse, en faisant un choix populaire pour les salades et les apéritifs.

## Conseils de culture:

Après les gelées, plantez dans un sol drainé et amendé.  
Espacez de 40/60cm et gardez la terre humide en paillant.  
Tuteurez pour une meilleure vigueur.

✓ Culture en pot



Arrosage  
Moyen



Sol idéal  
Riche et drainé



Exposition  
Plein soleil



Récolte  
Juillet à octobre

**Comestible**



Graines BIO non F1  
produites en Vendée !





POTAGÈRE

Annuelle

## Tomate Cerise Green Doctor's Frosted

*Solanum Lycopersicum*

Cette variété produit des fruits ronds de type tomate 'cocktail' de couleur verte/jaune qui ressemble à des petits fruits givrés. Ils pèsent de 15 à 30 grammes. La chair est ferme, juteuse, très sucrée à la saveur exceptionnelle. Cette variété récente est originaire d'Amérique du Nord. Variété de mi-saison.

### Conseils de culture:

Après les gelées, plantez dans un sol drainé et amendé. Espacez de 40/60cm et gardez la terre humide en paillant. Tuteurez pour une meilleure vigueur.

✓ Culture en pot



Arrosage  
Moyen



Sol idéal  
Riche et drainé



Exposition  
Plein soleil



Récolte  
Juillet à octobre



2€ l'unité

Comestible



Graines BIO non F1  
produites en Vendée !





**POTAGÈRE**

**Annuelle**



**2€ l'unité**

## **Tomate Cerise** **Coucounette de Vendée**

*Solanum Lycopersicum*

Cette variété précoce produit de petits fruits rouges de forme allongée avec une excroissance à l'extrémité. Les fruits pèsent entre 15 et 25 grammes. Ils sont très parfumés avec un bon goût sucré. Ils sont peu juteux et donc facilement utilisables pour faire des sauces ou en tomates séchées. On les consomme aussi souvent à l'apéritif.

### **Conseils de culture:**

Après les gelées, plantez dans un sol drainé et amendé. Espacez de 40/60cm et gardez la terre humide en paillant. Tuteurez pour une meilleure vigueur.

✓ *Culture en pot*



Arrosage  
Moyen



Sol idéal  
Riche et drainé



Exposition  
Plein soleil



Récolte  
Juillet à octobre

**Comestible**



**Graines BIO non F1  
produites en Vendée !**





POTAGÈRE

Annuelle

# Tomate Cerise Snow White

*Solanum Lycopersicum*

Cette variété donne des belles tomates cerise blanches à jaune pâle à maturité. Elle produit des grappes de 4 à 8 fruits parfaitement ronds et réguliers. La saveur est sucrée, douce, très agréable. Les fruits sont peu sensibles aux fendillements.

## Conseils de culture:

Après les gelées, plantez dans un sol drainé et amendé. Espacez de 40/60cm et gardez la terre humide en paillant. Tuteurez pour une meilleure vigueur.

✓ Culture en pot



Arrosage  
Moyen



Sol idéal  
Riche et drainé



Exposition  
Plein soleil



Récolte  
Juillet à octobre

2,5€ l'unité

Comestible



Graines BIO non F1  
produites en Vendée !





POTAGÈRE

Annuelle

# Aubergine Listada de Gandia

*Solanum melongena*

Variété ancienne, originaire d'Espagne. Elle se distingue par ses fruits de forme ovale, de couleur violet foncé rayé de blanc ou de crème. Leur chair est tendre et douce.

## Conseils de culture :

Après les gelées, plantez dans un sol drainé et amendé. Espacez de 60/90cm et gardez la terre humide en paillant. Retirez les premières fleurs pour une meilleure vigueur. Tuteurez à la floraison.

★ Culture sous serre

✓ Culture en pot



Arrosage  
Régulier



Sol idéal  
Riche et drainé



Exposition  
Plein soleil



Récolte  
Juillet à octobre

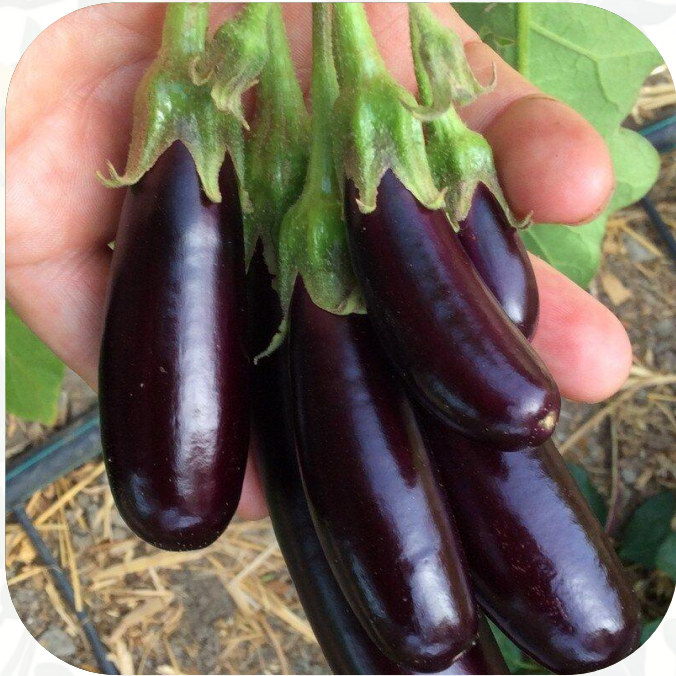
2,5€ l'unité

Comestible



Graines BIO non F1  
produites en Vendée !





**POTAGÈRE**

**Annuelle**

# Aubergine Little Finger

*Solanum melongena*

Cette variété produit des grappes de 5 à 10 fruits allongés et minces en forme de doigts. Ils sont de couleurs violette et ont l'épiderme brillant. Ils sont très réputés pour leur qualité gustative. Il faut les récolter jeunes, lorsque les fruits ne dépassent pas 5 cm de long.

## Conseils de culture :

Après les gelées, plantez dans un sol drainé et amendé. Espacez de 60/90cm et gardez la terre humide en paillant. Retirez les premières fleurs pour une meilleure vigueur. Tuteurez à la floraison.

★ Culture sous serre

✓ Culture en pot



Arrosage  
Régulier



Sol idéal  
Riche et drainé



Exposition  
Plein soleil



Récolte  
Juillet à octobre

**Comestible**



Graines BIO non F1  
produites en Vendée !

**2,5€ l'unité**





POTAGÈRE

Annuelle

# Poivron Mini Chocolate Bell

*Capsicum annuum L.*

Cette variété de mini poivron peut produire plusieurs dizaines de fruits par pied ! Les petits fruits ronds, légèrement aplatis virent au rouge-brun chocolat à maturité. Ils ont une chair épaisse, juteuse et sucrée, ils sont particulièrement bon à farcir.

## Conseils de culture :

Après les gelées, plantez dans un sol drainé et amendé. Espacez de 40cm et gardez la terre humide en paillant. Tuteurez à la floraison.

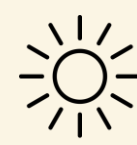
- ★ Culture sous serre
- ✓ Culture en pot



Arrosage  
Moyen



Sol idéal  
Riche et drainé



Exposition  
Plein soleil



Récolte  
Juillet à octobre



2,5€ l'unité

Comestible



Très productive!



Graines BIO non F1  
produites en Vendée !



POTAGÈRE

Annuelle



2,5€ l'unité

# Poivron Doux chocolat

*Capsicum annuum L.*

Cette variété produit des gros fruits allongés, à 3 ou 4 lobes. A maturité, ils prennent une couleur brun-rouge chocolat qui persiste à la cuisson. La chair est épaisse, particulièrement parfumée, juteuse, croquante et de saveur douce et sucrée. Cette variété est productive.

## Conseils de culture :

Après les gelées, plantez dans un sol drainé et amendé. Espacez de 50cm et gardez la terre humide en paillant. Tuteurez à la floraison.

- ★ Culture sous serre
- ✓ Culture en pot



Arrosage  
Moyen



Type de sol  
Sol riche et  
drainé



Exposition  
Plein soleil



Récolte  
Juillet à octobre

Comestible



Graines BIO non F1  
produites en Vendée !





POTAGÈRE

Annuelle



3€ l'unité

# Piment Black Pearl

*Capsicum annuum L.*

Magnifique variété qui produit des petits fruits de couleur violette virant au rouge à maturité. Le feuillage et les tiges ont une teinte pourpre très foncé, presque noir, créant un contraste visuel frappant. Cette variété peut être cultivée pour son aspect ornementale. Piments fruités offrant une saveur épicée.

## Conseils de culture :

Après les gelées, plantez dans un sol drainé et amendé. Espacez de 50cm et gardez la terre humide en paillant. Tuteurez à la floraison. Taille possible.

- ★ Culture sous serre
- ✓ Culture en pot



Arrosage  
Moyen



Sol idéal  
Riche et drainé



Exposition  
Plein soleil

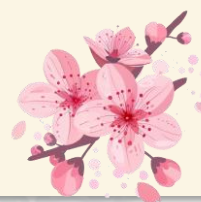


Récolte  
Juillet à octobre

Comestible



Ornemental



3/100

Échelle de  
Scoville



Graines BIO non F1  
produites en Vendée !



POTAGÈRE

Annuelle

# Piment Oiseau

*Capsicum annuum L.*

Le piment Oiseau est très courant sur l'île de La Réunion. Il est utilisé pour faire les rougails, les bonbons piments, des sauces pimentées à base d'huile ou directement dans les plats cuisinés. Les fruits du piment Oiseau mûrissent du vert au rouge, sont coniques et de petite taille. Piment très fort !

## Conseils de culture :

Après les gelées, plantez dans un sol drainé et amendé. Espacez de 40cm et gardez la terre humide en paillant. Tuteurez à la floraison. Taille possible.

- ★ Culture sous serre
- ✓ Culture en pot



Arrosage  
Moyen à  
régulier



Sol idéal  
Riche et drainé



Exposition  
Plein soleil

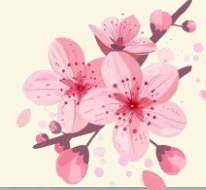


Récolte  
Juillet à octobre

Comestible



Ornemental



15/100

Échelle de  
Scoville



Graines BIO non F1  
produites en Vendée !

Plante reproductible.  
Graines BIO produites  
et cultivées en Vendée

2,5€ l'unité



# Plantes potagères 2/2

## CUCURBITACÉES :

- [Concombre Vert Long de Chine](#)
- [Concombre So Yoh long](#)
- [Courgette Black beauty](#)
- [Courgette Gold Rush](#)
- [Courge Luffa / Courge éponge](#)
- [Pastèque Verona](#)
- [Melon Cantaloup Védtrantais](#)

## AUTRES POTAGÈRES

- [Patate douce Bellevue](#)





POTAGÈRE

Annuelle

# Concombre Vert Long de Chine

*Cucumis sativus*

Variété ancienne qui produit une abondance de fruits de 30 à 40 cm de long. À la peau fine, ils sont dépourvus d'amertume et contiennent peu de graines. Saveur excellente.

## Conseils de culture :

Après les gelées, plantez dans un sol drainé et amendé. Espacez de 40cm et gardez la terre humide en paillant. Tuteurez et faites grimper dès la croissance.

✓ Culture en pot



Arrosage  
Moyen à  
régulier



Sol idéal  
Riche et drainé



Exposition  
Plein soleil



Récolte  
Juillet  
à fin septembre

Comestible



Graines BIO non F1  
produites en Vendée !

2€ l'unité





POTAGÈRE

Annuelle

# Concombre Soo Yoh Long

*Cucumis sativus*

Variété asiatique ancienne qui produit une abondance de fruits comestibles, de 30 à 40 cm de long, à la peau fine. Sa peau fine est généralement de couleur vert foncé, et sa chair tendre et croquante offre une saveur rafraîchissante, sans amertume.

## Conseils de culture :

Après les gelées, plantez dans un sol drainé et amendé. Espacez de 40cm et gardez la terre humide en paillant. Tuteurez et faites grimper dès la croissance.



✓ Culture en pot



Arrosage  
Moyen à  
régulier



Sol idéal  
Riche et drainé



Exposition  
Plein soleil



Récolte  
Juillet  
à fin septembre

**Comestible**



Graines BIO non F1  
produites en Vendée !

2€ l'unité





POTAGÈRE

Annuelle

# Courgette Black Beauty

*Cucurbita pepo*

La courgette Black Beauty est une variété de courgette populaire, caractérisée par ses fruits lisses de couleur vert foncé. Ces courgettes sont récoltées lorsqu'elles sont jeunes et tendres, offrant une saveur délicieuse et une texture croquante.

## Conseils de culture :

Après les gelées, plantez dans un sol drainé et amendé.  
Espacez de 60/90cm et gardez la terre humide en paillant.

✓ Culture en pot



Arrosage  
Moyen à  
régulier



Sol idéal  
Riche et drainé



Exposition  
Plein soleil



Récolte  
Début juin  
à fin octobre

2€ l'unité

Comestible



Graines BIO non F1  
produites en Vendée !



POTAGÈRE

Annuelle



2€ l'unité

# Courgette Gold Rush

*Cucurbita pepo*

Cette variété très productive donne des fruits de couleur jaune d'or, brillants et de forme cylindrique. Les fruits se cueillent jeunes (entre 25 et 35 centimètres de long) pour avoir une chair sucrée et fondante à la cuisson.

## Conseils de culture :

Après les gelées, plantez dans un sol drainé et amendé. Espacez de 60/90cm et gardez la terre humide en paillant.

✓ Culture en pot



Arrosage  
Moyen à  
régulier



Sol idéal  
Riche et drainé



Exposition  
Plein soleil



Récolte  
Début juin  
à fin octobre

Comestible



Graines BIO non F1  
produites en Vendée !





**POTAGÈRE**

**Annuelle**

# Courge Luffa / Courge éponge

*Luffa cylindrica*

La courge Luffa est une plante grimpante produisant des fruits longs et cylindriques. Les fruits, une fois matures, développent une texture fibreuse et sont souvent utilisés comme éponge exfoliante naturelle.

Avant maturité, elle est comestible et possède des propriétés médicinales pour la peau et la digestion.

## Conseils de culture :

Après les gelées, plantez dans un sol drainé et amendé. Espacez de 90cm et gardez la terre humide en paillant. Tuteurez et faites grimper sur un support.

✓ Culture en pot



Arrosage  
Moyen à  
régulier



Sol idéal  
Riche et drainé



Exposition  
Plein soleil



Récolte  
Septembre à  
novembre



**3€ l'unité**

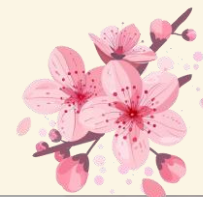
**Rare**



**Comestible**



**Ornemental**



Graines BIO non F1  
produites en Vendée !







**POTAGÈRE**

**Annuelle**



**2,5€ l'unité**

## Pastèque Verona

*Citrullus lanatus (Thunb.) Matsum & Nakai*

Cette variété ancienne, très vigoureuse et productive, offre de gros fruits, de 10 à 20 kg, à l'épiderme peu épais et vert très foncé renfermant une chair, rouge, ferme et croquante, parfumée et de saveur très sucrée.

### Conseils de culture :

Après les gelées, plantez dans un sol drainé et amendé.  
Espacez de 90/120cm et gardez la terre humide en paillant.

★ *Culture sous serre*



Arrosage  
Régulier



Sol idéal  
Fertile, riche  
et drainé



Exposition  
Plein soleil



Récolte  
Juillet  
à octobre

**Comestible**



Graines BIO non F1  
produites en Vendée !





**POTAGÈRE**

**Annuelle**

# Melon Cantaloup Védrentais

*Cucumis melo L.*

Cette variété de melon type “charentais” s’appelle également Melon Super Précocé du Roc. Les fruits de 10 à 18 cm de diamètre ont une peau vert clair. La chair orange reste ferme, juteuse et sucrée, même quand le fruit est récolté bien mûr. Cette variété très précoce dont les fruits mûrissent de manière groupée est d’une grande qualité gustative.

## Conseils de culture :

Après les gelées, plantez dans un sol drainé et amendé.  
Espacez de 90/120cm et gardez la terre humide en paillant.

★ *Culture sous serre*



Arrosage  
Régulier



Sol idéal  
Fertile, riche  
et drainé



Exposition  
Plein soleil



Récolte  
Juillet  
à octobre



**2,5€ l'unité**

**Comestible**



Graines BIO non F1  
produites en Vendée !





POTAGÈRE

Annuelle



3€ l'unité

# Patate douce Bellevue

*Ipomea batatas 'Bellevue'*

La patate douce 'Bellevue' est une amélioration de la variété 'Orléans'. Elle se distingue par sa peau cuivrée et sa chair orange. Elle offre de très bons rendements. Idéale en gratin, purée et peut aussi être rissolée avec d'autres légumes à la poêle.

## Conseils de culture :

Après les gelées, plantez dans un sol drainé et riche.  
Espacez de 30/50cm et gardez la terre humide en paillant.  
Idéalement, butter pour faciliter la récolte.  
Réduire les arrosages avant la récolte.

★ Culture sous serre



Arrosage  
Régulier



Sol idéal  
Fertile, riche



Exposition  
Plein soleil



Récolte  
Octobre / novembre  
(avant gelées)

Comestible





# CATALOGUE 2025

## La Pépinière Tournesolignac

### Plantes aromatiques

ANNUELLES & VIVACES



La Pépinière  
Tournesolignac

*Semons la vie !*





# Plantes aromatiques

## ANNUELLES :

- [Basilic Thaï Siam Queen](#)
- [Basilic Clou de Girofle](#)
- [Thé des jardins](#)
- [Coriandre](#)
- [Aneth](#)

## VIVACES :

- [Mélisse officinale](#)
- [Agastache Golden Jubilée](#)
- [Sauge sclarée Piémont](#)
- [Absinthe vivace](#)







AROMATIQUE

Annuelle

# Basilic Thaï Siam Queen

*Ocimum basilicum*

Le basilic Thaï Siam Queen est très utilisé en cuisine asiatique. Ses feuilles vert foncé brillantes dégagent une odeur très parfumée mêlant cannelle et anis. Son goût est épicé.

## Conseils de culture:

Après les gelées, plantez dans un sol drainé et amendé. Espacez de 40cm et gardez la terre humide en paillant.



✓ Culture en pot



Arrosage  
Moyen



Sol idéal  
Drainé



Exposition  
Plein soleil



Récolte  
Juin  
à novembre

Aromatique  
exceptionnelle



Mellifère



Graines BIO non F1  
produites en Vendée !

2€ l'unité



AROMATIQUE

Annuelle

# Basilic Clou de Girofle

*Ocimum gratissimum*

Basilic arbuste offrant un parfum mêlant la puissance du clou de girofle et la fraîcheur du thym. Très aromatique en cuisine coupé très finement ou ajouté dans les plats en sauce. On peut également l'utiliser en infusion, le cuire comme des épinards, le faire bouillir...

## Conseils de culture:

Après les gelées, plantez dans un sol drainé et amendé. Espacez de 40/50cm et gardez la terre humide en paillant.

✓ Culture en pot



Arrosage  
Moyen



Sol idéal  
Drainé



Exposition  
Plein soleil



Récolte  
Juin  
à novembre

Aromatique



Mellifère



Infusion



Graines BIO non F1  
produites en Vendée !

2€ l'unité





AROMATIQUE

Annuelle



2€ l'unité

## Thé des jardins

*Dracocephalum moldavicum* L.

Aussi appelée « Mélisse de Moldavie », cette herbacée dégage une odeur de verveine citronnée et de réglisse.

Elle se ressème facilement. Les feuilles sont utilisées en infusion ou pour assaisonner les poissons et les viandes.

On leur prête des vertus digestives et antioxydantes.

### Conseils de culture:

Au printemps, plantez dans un sol drainé.

Espacez de 40cm et gardez la terre humide en paillant.

Graines BIO non F1  
produites en Vendée !



Arrosage  
Moyen



Sol idéal  
Drainé



Exposition  
Plein soleil



Récolte  
Juin  
à septembre

Aromatique



Mellifère



Médicinal



Infusion





AROMATIQUE

Annuelle



2€ l'unité

# Coriandre

*Coriandrum sativum*

La coriandre est une belle plante au feuillage léger. Les feuilles fraîches à l'arôme caractéristique qui fait débat sont utilisées en fin de cuisson servent à parfumer certains plats, des crudités, des salades ou des omelettes. Les graines sont utilisées pour aromatiser les gibiers, les farces, les marinades, les légumes. On les utilise aussi en pâtisserie et en charcuterie.

## Conseils de culture:

Après les gelées, plantez dans un sol drainé.

Espacez de 30cm. Peut atteindre 60cm de hauteur.

À tailler à la fin de l'hiver.



Arrosage  
Moyen



Sol idéal  
Tous types



Exposition  
Plein soleil



Floraison  
Juillet  
à octobre

Aromatique



Mellifère



Médicinal



Graines BIO non F1  
produites en Vendée !



AROMATIQUE

Annuelle



2€ l'unité

# Aneth

*Anethum Graveolens*

L'aneth à l'odeur caractéristique située entre le fenouil et la menthe s'emploie comme condiment. Les feuilles, récoltées au fur et à mesure des besoins, sont finement hachées pour être utilisées en cuisine. Les graines sont utilisées pour la choucroute, en infusion, et dans diverses liqueurs ou confitures. Les feuilles peuvent être séchées à l'ombre. De l'huile essentiel est tirée des graines d'aneth. Plante mellifère.

## Conseils de culture:

Après les gelées, plantez dans un sol drainé.

Espacez de 30/40cm. Peut atteindre 1m de hauteur.

À tailler à la fin de l'hiver.



Arrosage  
Faible



Sol idéal  
Tous types



Exposition  
Plein soleil



Floraison  
Juin  
à octobre

Aromatique



Mellifère



Médicinal



Graines BIO non F1  
produites en Vendée !



AROMATIQUE

Vivace



2€ l'unité

# Mélisse officinale

*Melissa officinalis*

La mélisse est consommée sous forme de tisanes et apporte une touche menthe-citron dans un mélange d'herbe infusée. Elle est aussi utilisée en cuisine qu'en plante médicinale. Elle se propage facilement.

## Conseils de culture:

Après les gelées, plantez dans un sol drainé. Espacez de 40cm et gardez la terre humide en paillant.

Graines BIO non F1  
produites en Vendée !

✓ Culture en pot



Arrosage  
Moyen



Sol idéal  
Drainé, frais



Exposition  
Plein soleil ou  
mi-ombre



Récolte  
mai  
à novembre

Aromatique



Mellifère



Médicinal



Infusion





AROMATIQUE

Vivace



2€ l'unité

# Agastache Golden Jubilee

*Agastache foeniculum (Pursh.)*

Cette variété vivace et rustique peut atteindre 1m de hauteur. Elle produit des épis floraux de couleur bleu-violet ainsi qu'un feuillage vert chartreux offrant un parfum de réglisse utilisé comme aromatique.

## Conseils de culture:

Au printemps, plantez dans un sol frais.

Espacez de 40cm et gardez la terre humide en paillant.



Arrosage  
Faible



Sol idéal  
Drainé, frais



Exposition  
Plein soleil



Floraison  
Juillet à  
septembre

Aromatique



Mellifère



Infusion



Graines BIO non F1  
produites en Vendée !





AROMATIQUE

Vivace

# Sauge sclarée Piémont

*Salvia Sclarea*

Cette sauge produit de longues hampes florales d'environ 1 mètre de haut qui émergent d'une rosette basale de feuilles charnues, velues et gaufrées. La floraison est composée de grands épis qui portent des fleurs de couleur rose-violacée entourées de grandes bractées. Ses feuilles ovales aromatisent viandes, poissons et sauces.

## Conseils de culture:

Au printemps, plantez dans un sol drainé.

Espacez de 60cm et gardez la terre humide en paillant.



Arrosage  
Moyen



Sol idéal  
Drainé



Exposition  
Plein soleil



Floraison  
Juin  
à septembre



2€ l'unité

Aromatique



Mellifère



Médicinal



Graines BIO non F1  
produites en Vendée !



AROMATIQUE

Vivace



2€ l'unité

# Absinthe Vivace

*Artemisia absinthium*

Plante vivace d'allure argentée, aux feuilles velues soyeuses et blanchâtres. Les tiges se ramifient en larges panicules réunissant des grappes de fleurs jaunes. Plante médicinale par excellence. Très aromatique et célèbre pour sa liqueur.

## Conseils de culture:

Après les gelées, plantez dans un sol drainé.  
Espacez de 80cm-1m. Peut atteindre 1m de hauteur.  
À tailler à la fin de l'hiver.



Arrosage  
**Faible**  
à très faible



Sol idéal  
**Rocailleux**



Exposition  
**Plein soleil**

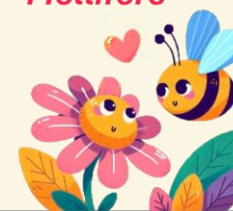


Floraison  
**Juillet**  
à octobre

**Aromatique**



**Mellifère**



**Médicinal**



Graines BIO non F1  
produites en Vendée !



# CATALOGUE 2025

## La Pépinière Tournesolignac

### Plantes ornementales

ANNUELLES

& VIVACES



La Pépinière  
Tournesolignac

*Semons la vie !*





# Plantes ornementales

## ANNUELLES :

- [Œillet d'Inde géant](#)
- [Amarante Golden Giant](#)
- [Cerithe \(Mélinet\)](#)
- [Bourrache officinale](#)
- [Tournesol Beauté d'Automne](#)
- [Tournesol Géant](#)
- [Tournesol Teddy Bear](#)



## VIVACES :

- [Grande Consoude](#)
- [Nepeta Cataria Citriodora](#)
- [Hélianthe à grosses dents](#)





ORNEMENTALE

Annuelle



2€ l'unité

# Oeillet d'Inde géant

*Tagetes minuta*

L'Oeillet d'Inde géant est une plante qui possède le pouvoir d'éloigner les nématodes et certains insectes ravageurs du jardin. Plusieurs études démontrent notamment son potentiel à prévenir les maladies des tomates. Pouvant atteindre plus de deux mètres de hauteur, cette plante est fortement parfumée et peut être utilisée comme aromate et à des fins médicinales.

## Conseils de culture :

Après les gelées, plantez dans un sol drainé et amendé. Espacez de 50cm et gardez la terre humide en paillant.



Arrosage  
Moyen



Sol idéal  
Drainé



Exposition  
Plein soleil



Récolte  
Début juillet  
à fin octobre

Anti-Nématode



Ornemental



Graines BIO non F1  
produites en Vendée !





ORNEMENTALE

Annuelle

# Amarante Golden Giant

*Amaranthus cruentus* L. 'Golden Giant'

Cette variété est cultivée pour la consommation des graines. Les graines sont assez grosses, de couleur dorée éclatante, créant un effet visuel saisissant dans le jardin. Les graines sont très riches en protéines. Une plante peut produire jusqu'à 400 grammes de graines.

## Conseils de culture :

Après les gelées, plantez dans un sol drainé et amendé. Espacez de 40cm et gardez la terre humide en paillant.



Arrosage  
Moyen



Sol idéal  
Drainé



Exposition  
Plein soleil



Récolte  
Début juillet  
à fin octobre

Comestible



Ornemental



Graines BIO non F1  
produites en Vendée !

2€ l'unité





ORNEMENTALE

Annuelle

## Cerinthe (Mélinet)

*Cerinthe major purpurascens*

Annuelle ou bisannuelle encore rare, très ornementale et mellifère. Elle porte des fleurs enserrées dans des bractées teintées d'un bleu-violacé magnétique unique. Elle évoque les plantes succulentes, avec ses feuilles épaisses en forme de cœur, vert bleuté, tachetées de blanc au centre.

### Conseils de culture:

Au printemps, plantez dans un sol drainé.  
Espacez de 40cm. Feuillage caduc.



Arrosage  
Faible



Sol idéal  
Drainé



Exposition  
Mi ombre  
lumineuse



Floraison  
Mai  
à septembre

Ornemental



Mellifère



Rare



2,5€ l'unité





ORNEMENTALE

Annuelle



2€ l'unité

# Bourrache officinale

*Borago Officinalis*

La bourrache produit de belles fleurs bleues adorées des pollinisateurs et des feuilles rappelant le goût du concombre. Les deux parties sont comestibles. Plante qui se ressème facilement et dont les feuilles repoussent les limaces.

## Conseils de culture:

Au printemps, plantez dans le sol drainé.

Espacez de 30cm et gardez la terre humide en paillant.



Arrosage  
Moyen



Sol idéal  
Drainé, humifère



Exposition  
Plein soleil



Floraison  
Avril  
à novembre

**Extrêmement  
mellifère**



**Comestible**



**Engrais vert**



Graines BIO non F1  
produites en Vendée !



ORNEMENTALE

Annuelle



2€ l'unité

# Tournesol Beauté d'Automne

*Helianthus annuus*

Ce tournesol ornemental est très ramifié et forme de nombreuses fleurs de tons or, rouge, brun, pourpre et rouille.

Les capitules peuvent atteindre 40 centimètres de largeur.

Il peut atteindre 2 mètres de hauteur.

## Conseils de culture:

Après les gelées, plantez dans un sol drainé.

Espacez de 50cm et arrosez abondement.

Tuteurer pendant la croissance et à la floraison.

Graines BIO non F1  
produites en Vendée !



Arrosage  
Moyen



Sol idéal  
Drainé



Exposition  
Plein soleil



Floraison  
Juillet  
à septembre

Comestible



Réserve  
de graines



Mellifère



Ornemental







ORNEMENTALE

Annuelle

# Tournesol Géant

*Helianthus annuus*

Le tournesol géant peut atteindre 4mètres de haut en fonction du caractère du sol. Son développement est spectaculaire et rapide. Ses nombreuses graines sont appréciées des oiseaux, du gibier et de la basse-cour.

## Conseils de culture:

Après les gelées, plantez dans un sol drainé. Espacez de 50cm et arrosez abondement.

Tuteurer pendant la croissance et à la floraison.

Graines BIO non F1  
produites en Vendée !



Arrosage  
Moyen



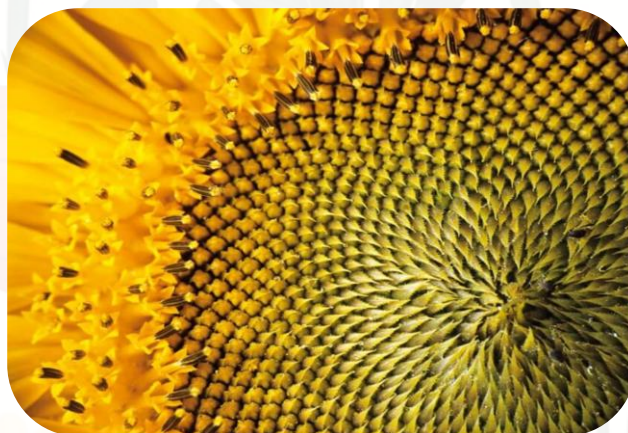
Sol idéal  
Drainé



Exposition  
Plein soleil



Floraison  
Juillet  
à septembre



2€ l'unité

Comestible



Réserve  
de graines



Mellifère



Ornemental





ORNEMENTALE

Annuelle



2€ l'unité

# Tournesol Teddy Bear

*Helianthus annuus*

Ce tournesol ornemental est compact, à fleurs doubles de 7 à 15 centimètres de diamètre, de couleur jaune-orangé en forme de pompom. Il peut atteindre une hauteur de 1 mètre.

Les graines sont très appréciées par les oiseaux. Les pétales des fleurs sont comestibles et peuvent servir à décorer une salade.

## Conseils de culture:

Après les gelées, plantez dans un sol drainé.

Espacez de 50cm et arrosez abondamment.

Tuteurer pendant la croissance et à la floraison.

Graines BIO non F1  
produites en Vendée !



Arrosage  
Moyen



Sol idéal  
Drainé



Exposition  
Plein soleil



Floraison  
Juillet  
à septembre

Comestible



Réserve  
de graines



Mellifère



Ornemental







ORNEMENTALE

Vivace



4€ l'unité

# Consoude officinale

*Symphytum officinale*

La consoude est un légume-feuille, une plante officinale et un excellent engrais vert. Ses fleurs en clochette virent du bleu au rose. Enracinement très profond. Les feuilles se mangent crues en salades, en beignets ou encore en potages.

## Conseils de culture:

Au printemps, plantez dans un sol drainé.

Espacez de 50cm et gardez la terre humide en paillant.

✓ Culture en pot



Arrosage  
Moyen



Sol idéal  
Drainé



Exposition  
Plein soleil  
ou mi ombre



Floraison  
Avril à août

Comestible



Mellifère



Médicinal



Engrais vert





ORNEMENTALE

Vivace

# Nepeta Cataria 'Citriodora'

*Nepeta cataria* L.

La Cataire est une belle plante aux fleurs blanches, légèrement tachées de rouge, en forme d'épi. L'odeur de ce cultivar est citronnée. La Nepeta dégage une odeur qui attire et plaît aux chats. Cette espèce est médicinale et sert à préparer une infusion calmante et digestive. Peut atteindre 60cm de hauteur

## Conseils de culture:

Au printemps, plantez dans un sol drainé.  
Espacez de 40cm et gardez la terre humide en paillant.

✓ Culture en pot



Arrosage  
**Faible**



Sol idéal  
**Drainé**



Exposition  
**Plein soleil**



Floraison  
**Mi juin à mi  
septembre**

**Plante à chats!**



**Mellifère**



**Médicinal**



**Infusion**



1,5€ l'unité



ORNEMENTALE

Vivace



2€ l'unité

# Hélianthe à grosses dents

*Helianthus grosseserratus*

Originare d'Amérique du Nord, cette espèce vivace atteint jusqu'à 5m de hauteur. Elle produit des tiges rouges à l'extrémité desquelles se forme une abondance de fleurs de 5 à 8 cm de diamètre. Les fleurs sont formées de pétales de couleur jaunes et lumineuses avec un cœur légèrement plus foncé. Cette plante prend un grand volume.

## Conseils de culture:

Après les gelées, plantez dans un sol drainé. Espacez de 50cm et arrosez abondamment la première semaine. Tuteurer pendant la croissance et à la floraison.



Arrosage  
Moyen



Sol idéal  
Drainé



Exposition  
Plein soleil



Floraison  
Début août  
à fin octobre

Mellifère



Ornemental



Graines BIO non F1  
produites en Vendée !



# Coordonnées :

Raphaël Granel de Solignac  
06.23.39.08.14  
[tournesolignac@gmail.com](mailto:tournesolignac@gmail.com)

[www.pepinieretournesolignac.fr](http://www.pepinieretournesolignac.fr)

**La Pépinière  
Tournesolignac**

*Semons la vie !*

